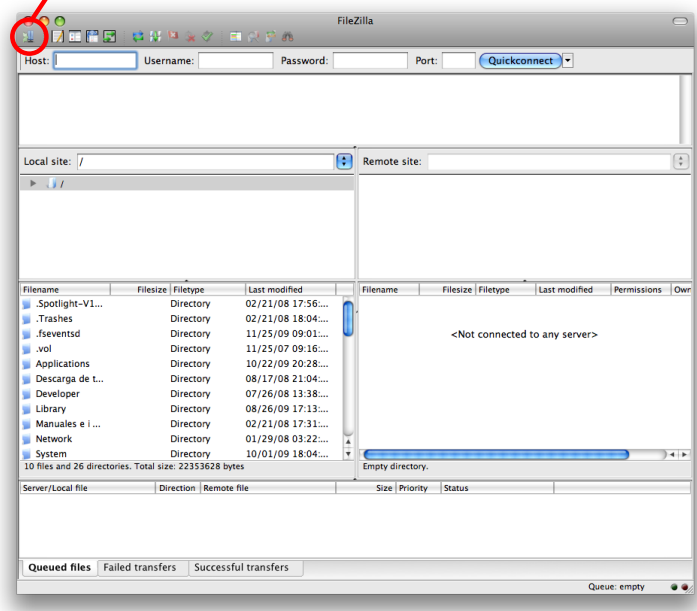
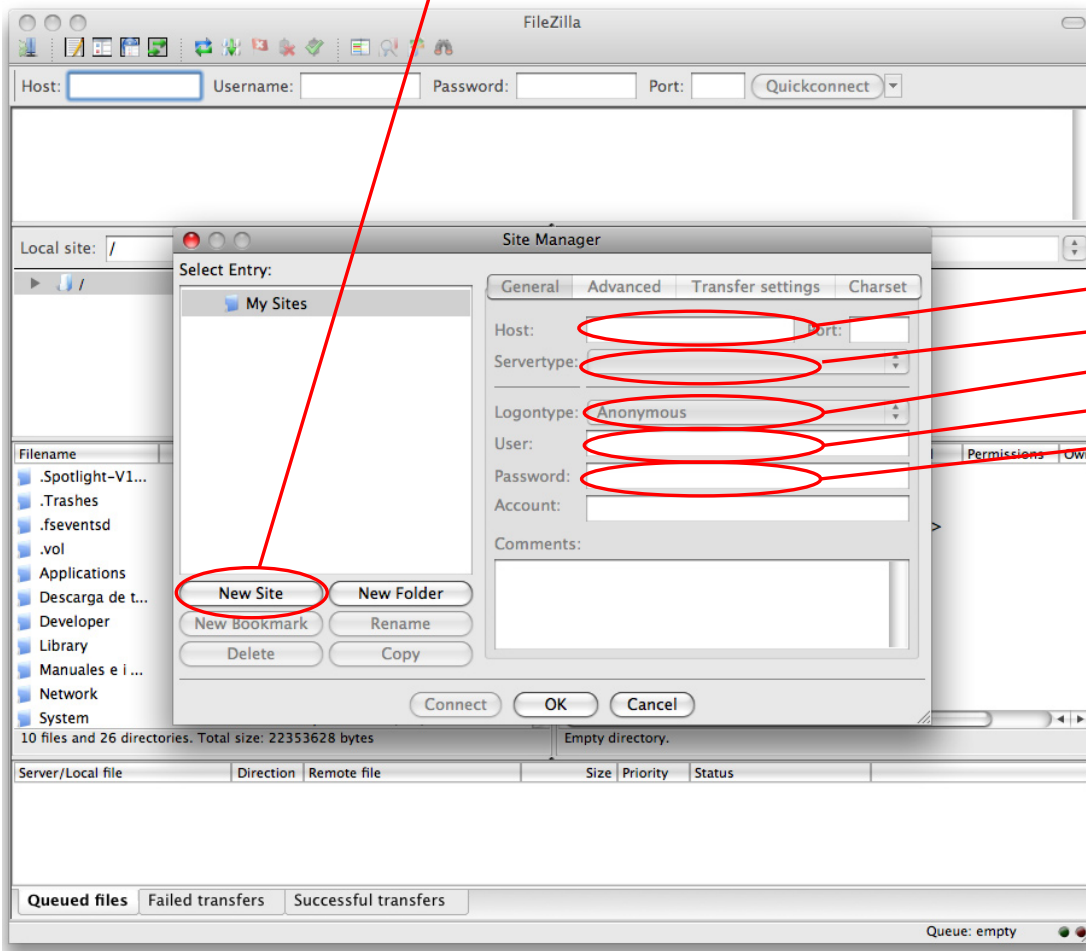


1.- Configurar o conectar sitio



- 1.- Clickar para configurar o conectar el sitio.
- 2.- Clickar para crear el sitio nuevo.
- 3.- Escribir **colormeridional.myftp.org**
- 4.- Escojer la opción **FTP-File Transfer Protocol**
- 5.- Escojer la opción **Normal**
- 6.- Escribir el nombre de usuario cedido por Meridional
- 7.- Escribir la contraseña cedida por Meridional

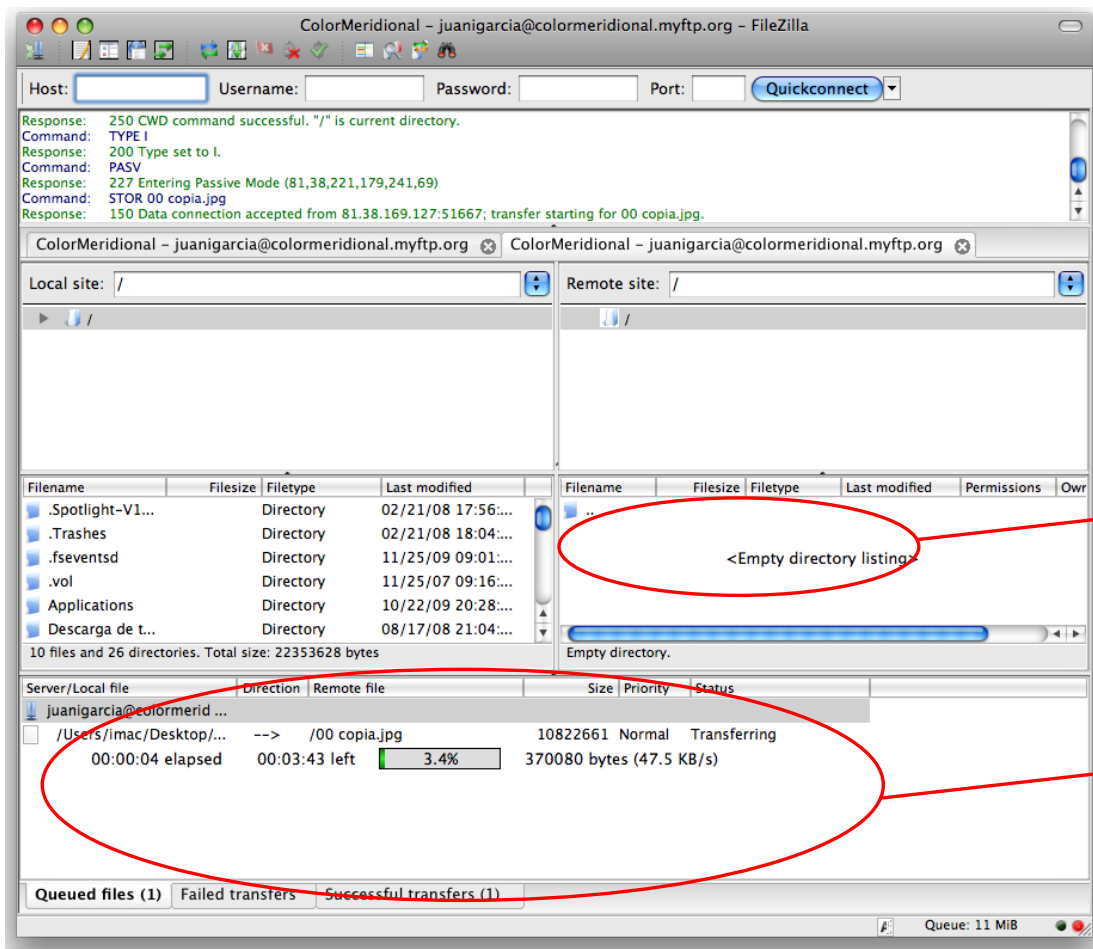
2.- Nuevo sitio



- 3.- colormeridional.myftp.org
- 4.- FTP-File Transfer Protocol
- 5.- Normal
- 6.- Nombre usuario
- 7.- Contraseña

8.- Zona de carga del sitio Meridional, arrastras los documentos y los sueltas en esta zona.

9.- Una vez realizado el paso 8, el proceso de carga se activa automáticamente.



8.- Zona carga Meridional.

9.- Proceso de carga.